



**WACKER
NEUSON**
all it takes!

Minigraafmachines

tot 6 t



Uw betrouwbare aanbieder van oplossingen

Wij bieden klanten wereldwijd een uitgebreid programma van bouwmachines en -apparaten, reserveonderdelen en diensten aan. Al vanaf de oprichting van onze onderneming in 1848 staat het merk Wacker Neuson voor betrouwbaarheid en innovatiekracht. Daarom stellen onder andere ondernemingen in de bouwnijverheid, tuin- en landschapsbouw, gemeentediensten en industrie in op de innovatieve oplossingen van Wacker Neuson.

Wacker Neuson – **all it takes!**



Onze diensten

Als u ons nodig hebt, dan staan wij voor u klaar. Wij adviseren u niet alleen bij de aanschaf van een machine, maar ook erna. U kunt vertrouwen op onze competente en snelle ondersteuning. Leer meer over onze omvangrijke dienstverlening voor bouwmachines en bouwapparaten. Met ons uitgebreide verkoop- en servicenetwerk zijn we altijd dicht bij u in de buurt.

Meer informatie:
wackerneuson.com/services



Inhoud.

Conventionele rupsgraafmachines

803 Dual Power	10
ET16	14
ET18	22
ET20	22
ET24	22
ET35	32
ET42	38
ET58	38

Zero Tail-rupsgraafmachines*

EZ17e	4
EZ17	18
EZ26	28
EZ36	32
EZ50	38

* Zero Tail-graafmachines zijn graafmachines waarbij de achterkant van de machine bij het draaien niet buiten de onderwagen uitkomt.



Volledig elektrisch en maximaal vermogen:

de elektrische Zero Tail-minigraafmachine EZ17e.

	EZ17e
Transportgewicht (kg)	1.681 – 1.860
Graafdiepte met korte of lange lepelsteel (mm)	2.323/2.483
Accuvermogen (kWh)	23,4

Emissievrij en veelzijdig inzetbaar.

Alle functies van de EZ17e in één overzicht.

Efficiëntie

- Krachtig aandrijfsysteem met hydraulisch Load Sensing-systeem (LUDV)
- Gemakkelijk te demonteren dak
- Minimale energiekosten door volledig elektrisch aandrijfsysteem
- 100% Zero Tail: geen overhangende achterkant

Performance

- Gepatenteerde accutechnologie: motorvermogen voor een hele werkdag
- Flexibele energievoorziening: stationair werken tijdens het laden is mogelijk
- Automatische accuverwarming zorgt ook bij lage temperaturen voor volledige inzetbaarheid
- Hetzelfde hydraulische vermogen als bij een dieselmiddel

Onderhoud

- Gereduceerde onderhouds- en servicekosten
- Onderhoudsvrije lithium-ionaccu
- Duidelijk lagere bedrijfskosten



Comfort

- 2 goed bereikbare hijsogen
- Led-werklampen
- Royaal 7 inch-display
- Intuïtief bedieningsconcept: met joystick, display, Jog Dial en toetsenblok

Veiligheid en Milieu

- Geen uitlaatgassen
- Duidelijk minder geluidsoverlast
- 100% emissievrij werken spaart de machinist en de werkomgeving

Veelzijdigheid

- Vier stuurkringen mogelijk, af fabriek
- Laden via sterkstroom- of 230 Volt-aansluiting met geïntegreerde lader
- Volledig opgeladen in vier uur aan het sterkstroomstopcontact
- Hydraulisch uitschuifbaar onderstel met schuifbordverbreding

Zero Tail-graafmachine EZ17e: elektrische minigraafmachine zonder overhangende achterkant.



Gepatenteerde accutechnologie.

De EZ17e scoort met een lange acculooptijd dankzij een accuvermogen van 23,4 kWh en het gepatenteerde, onderhoudsvrije accusysteem. De moderne lithium-ionaccu met geïntegreerde verwarming maakt snel laden mogelijk, zelfs bij lage omgevingstemperatuur en levert motorvermogen voor een hele

werkdag. Indien gewenst kan er ook stationair gewerkt worden waarbij de machine aan de netvoeding is geplaatst. In beide opties is hetzelfde hydraulische vermogen als bij zijn dieselaangedreven tegenhanger gegarandeerd.

Geen uitlaatgassen, beduidend minder geluidsoverlast.

De machinist staat niet bloot aan uitlaatgasemissies en heeft ook beduidend minder last van geluidsoverlast. De EZ17e is daarmee bijzonder geschikt voor gebruik in gevoelige omgevingen.

Royaal 7 inch-display.

Alle belangrijke informatie over de accustatus en werking wordt duidelijk weergegeven op het full color 7 inch-display. Samen met het moderne Jog Dial-bedieningspaneel zet de EZ17e de nieuwe standaard in zijn klasse.



Gereduceerde onderhouds- en servicekosten.

Dankzij de onderhoudsvrije accu wordt het onderhoud tot een minimum beperkt. Typische onderhoudswerkzaamheden aan conventionele machines, zoals het vervangen van motorolie- en

filters zijn verleden tijd. Daarnaast is de accu bijzonder duurzaam en betrouwbaar.

100% bewezen in de praktijk.

Tal van functies ondersteunen de dagelijkse werkzaamheden van de machine: een verwijderbaar dak voor lage doorgangen, instelbare laadstroombegrenzing en ook de continu weergegeven resterende werktijd zorgen voor een hogere productiviteit op de bouwplaats.

100% Zero Tail.

Minder is meestal meer, vooral als het nauw kijkt. De EZ17e heeft geen overhangende achterkant en is voor werkzaamheden direct bij muren en afschermingen optimaal geschikt. Dit is mogelijk, omdat alle componenten van accu en elektromotor tot en met de lader in de installatieruimte zijn ondergebracht.



De kleinste, die ook emissievrij kan werken:
de minigraafmachine 803.

	803
Transportgewicht (kg)	930-992
Graafdiepte (mm)	1.763
Motorvermogen (kW)	9,9

Rupsgraafmachine 803 Dual Power: vergroot uw mogelijkheden.



Dual Power - emissievrij werken.

Naast de beschikbare dieselmotor kan de rupsgraafmachine met een elektro-hydraulisch aggregaat worden aangedreven – gewoon aansluiten en met hetzelfde vermogen verder werken. Dit maakt een flexibele aanpassing op elke werksituatie mogelijk en vergroot het toepassingspectrum voor werken in gesloten ruimten en binnensteden aanzienlijk. Om het aggregaat (HPU) naar de bouwplaats te brengen kan hij aan het schuifbord worden gehangen.



Standaard extra functie.

De standaard enkelgestuurde extra functie maakt het gebruik van bijvoorbeeld een hamer mogelijk en biedt daarmee meer flexibiliteit. Optioneel kan overgeschakeld worden naar een dubbelgestuurde extra functie. Breek- en renovatiewerkzaamheden in nauwe ruimten zijn daarom geen probleem.

Inklapbare ROPS-veiligheidsbeugel.

De Roll Over Protection Structure (ROPS) dient als bescherming voor de bediener. Voor lage doorgangen of om het transport van de machine te vergemakkelijken kan de ROPS-beugel gewoon worden neergeklapt.



Hoogste motorvermogen van zijn klasse.

Kracht en motorvermogen van professionele kwaliteit: de beproefde 3-cilinder dieselmotor is een efficiënt, zuinig en betrouwbaar krachtpakket.

Veiligheid

- Splinterbescherming (optioneel)
- Inklapbare ROPS-veiligheidsbeugel
- Hefarmcilinder aan de bovenkant van de giek, beschermd tegen beschadigingen

Performance

- Standaard extra functie (optioneel extra functie met 2 circuits verkrijgbaar)
- Hoogste motorvermogen van zijn klasse
- De hydrauliek tank is aan de buitenrand geplaatst, zodat werkzaamheden onder vol vermogen bij hoge temperaturen mogelijk zijn

Onderhoud

- Optimale onderhoudstoegangen

Milieu

- Dual Power: Aandrijving via dieselmotor of (optioneel) via de elektro-hydraulische aggregaat



Efficiëntie en veelzijdigheid

- Gemakkelijk te transporteren op de aanhanger van een personenwagen
- Hydraulisch uitschuifbaar onderstel met schuifbordverbreding
- Compacte afmetingen
- Thermische weerstand bij omgevingstemperaturen tot 45°C



Groots bewegen op een kleine ruimte:

de compacte minigraafmachine ET16.

ET16

Transportgewicht (kg)	1.402-1.602
Graafdiepte met korte of lange lepelsteel (mm)	2.242-2.413
Motorvermogen (kW)	13,8

Rupsgraafmachine ET16: kenmerkend compact en robuust ontwerp.



Krachtig aandrijfsysteem met hydraulisch Load Sensing-systeem (LUDV).

Het krachtige aandrijfsysteem in combinatie met het hydraulische Load Sensing-systeem (LUDV) maken een comfortabele bediening van de graafmachine en werken zonder moe te worden mogelijk. Ongeacht de te verplaatsen last blijven de bedieningsbewegingen op de joystick hetzelfde.

Hydraulisch uitschuifbaar onderstel met schuifbordverbreding.

Het hydraulisch uitschuifbaar onderstel – met een max. buitenbreedte van 1.300 mm – biedt stabiliteit. Hij kan tot 990 mm breedte worden ingeschoven. Met de inklapbare schuifbordverbreding is het aanpassen aan de omstandigheden snel gedaan.



Grote en ergonomische cabine.

De ergonomisch geoptimaliseerde cabine biedt zeer goed zicht rondom, heeft veel been- en hoofdruimte en een grote instap. De in tweeën gedeelde voorruit zorgt bovendien voor optimale ventilatie bij elk weertype. Dit garandeert hoge veiligheid, en flexibiliteit van de werkplek, die is aangepast aan de individuele wensen van de bediener.

Gemakkelijk te transporteren op een auto-aanhangwagen.

Op een auto-aanhangwagen naar de volgende bouwplaats? Geen probleem. Het lage gewicht van de ET16 maakt vervoer inclusief aanbouwdeel mogelijk op een aanhanger van 3,5 ton.

Comfort

- Grote ergonomische cabine
- Bediening via de hydraulische joystick
- Dak/cabine met dakraam
- Verstelbare armsteunen

Efficiëntie

- Krachtig aandrijfsysteem met LUDV
- Gemakkelijk te transporteren op de aanhanger van een personenwagen
- Gemakkelijk te demonteren dak/cabine
- Twee hijsogen aan het dak



Onderhoud

- Zeer goede onderhoudstoegang door grote motorkap achter en demonteerbare bodemplaat in de cabine

Performance

- Twee rijsnelheden

Veelzijdigheid

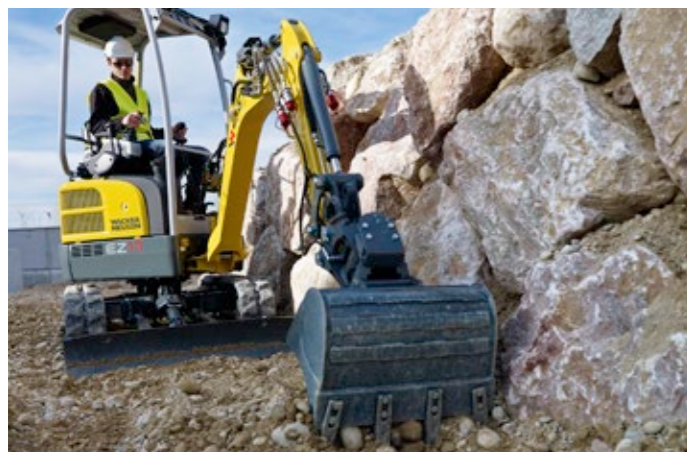
- Talrijke aanbouwdelen mogelijk dankzij de optionele extra stuurkringen af fabriek
- Hydraulisch uitschuifbaar onderstel met schuifbordverbreding



Compact, sterk, wendbaar: de Zero Tail-minigraafmachine EZ17.

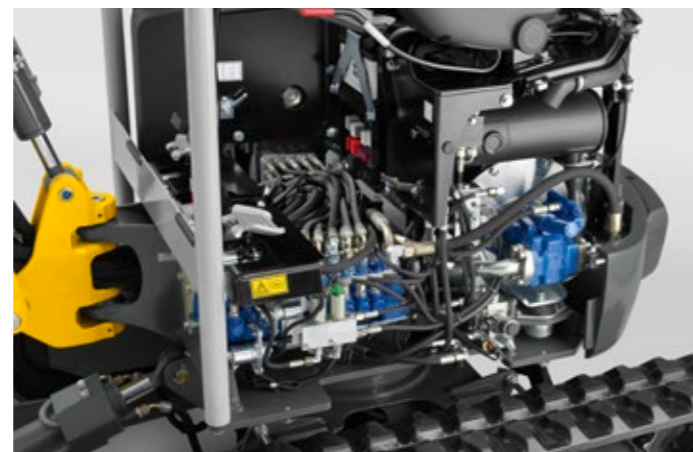
	EZ17
Transportgewicht (kg)	1.595–1.822
Graafdiepte met korte of lange lepelsteel (mm)	2.326–2.486
Motorvermogen (kW)	13,8

Zero Tail-graafmachine EZ17: hoge prestaties en efficiëntie.



Optimaal beschermde graaf- en hefarmcilinder.

De graaf- en hefarmcilinders zijn aan de bovenkant gemonteerd. Daarom kunnen ze noch door botsing met het schuifbord, noch door opgenomen materiaal beschadigd raken. En minder kans op schade, betekent ook minder extra kosten.



Onderhoud en demontage waren nog nooit zo eenvoudig.

De EZ17 is uiterst degelijk. Met een moersleutel maat 17 kunnen de belangrijkste componenten op de bouwplaats worden gedemonteerd. Alle relevante componenten zijn gemakkelijk verwijderbaar, eenvoudig te bereiken en te controleren.



Krachtig aandrijfsysteem met LUDV.

Dankzij LUDV blijven de stuurbewegingen van de joystick ongeacht de te verplaatsen last, gelijk. Naast een verhoogd bedieningscomfort zorgt dit voor betere prestaties bij een gelijktijdig lager verbruik.



Bediening via de hydraulische joystick.

De ergonomische en robuuste joysticks, die volledig proportioneel werken, breiden de functies en mogelijkheden om de graafmachine te besturen uit. De bestuurder kan de bewegingen nauwkeuriger uitvoeren en geconcentreerder werken.



Veelzijdigheid

- Twee hijsogen aan het dak
- Tot vier extra stuurkringen voor de eenvoudige bediening van aanbouwdelen zoals zwenklepel of sloophamer – optioneel met voorbereiding voor hydraulisch snelwisselsysteem
- Dak met dakraam
- Lastbeveiligingsfunctie en optionele overbelastingskleppen met slangbreukbeveiliging
- Uitschuifbaar onderstel en schuifbordverbreding voor optimale wendbaarheid in nauwe ruimten

Veiligheid

- Optimaal beschermde graaf- en hefarmcilinder

Performance

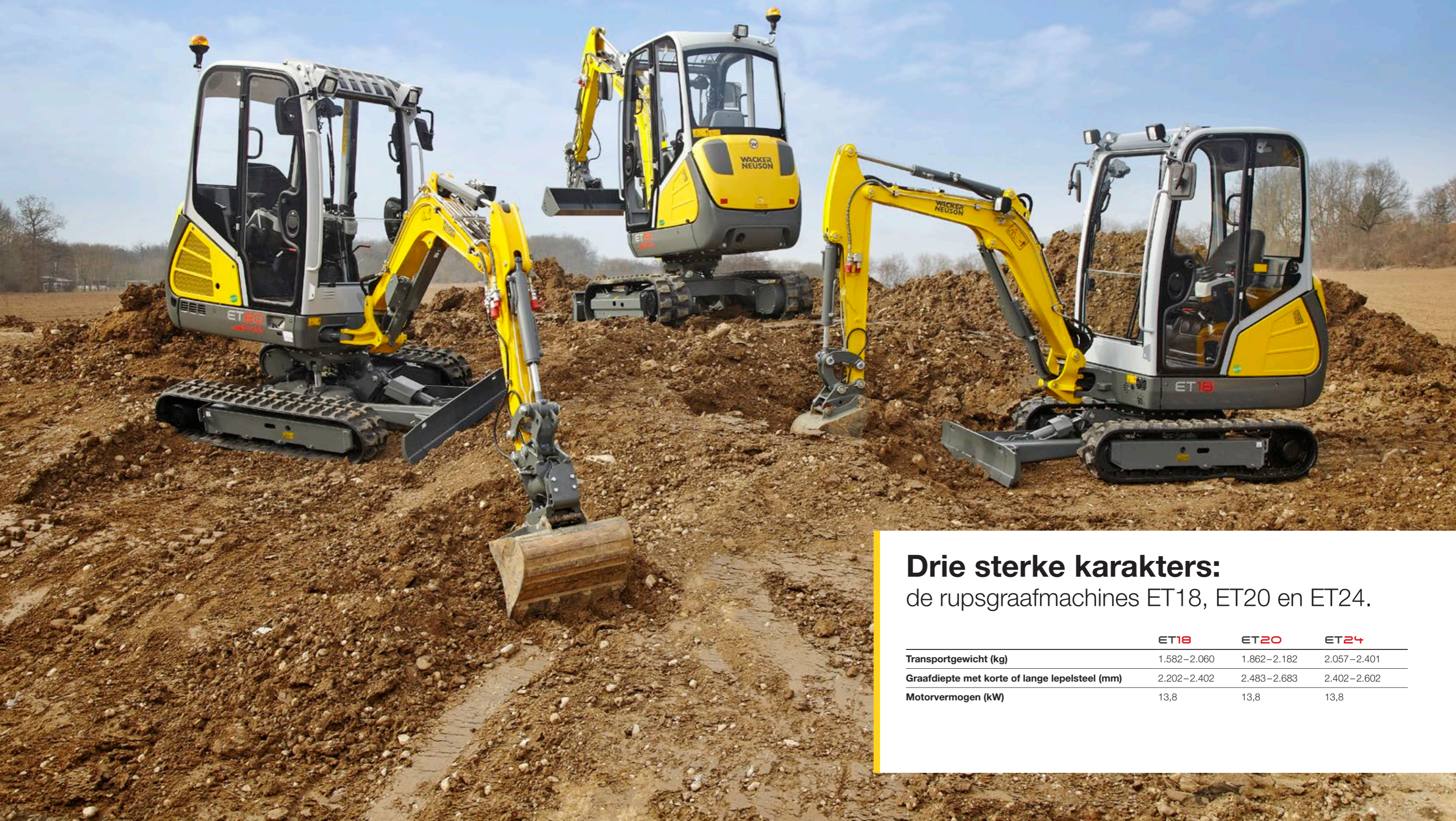
- Twee rijsnelheden
- Bediening via de hydraulische joystick
- Beste stabiliteit en robuuste staalbouw

Onderhoud

- Zeer eenvoudig onderhoud en demontage van dak en afdekkingen (alles met één sleutel)

Efficiëntie

- Gemakkelijk te transporteren op de aanhanger van een personenwagen
- 100% Zero Tail: geen overhangende achterkant, zeer geschikt voor werken direct langs muren en afzettingen
- Thermische weerstand bij omgevingstemperaturen tot 45°C
- Krachtig aandrijfsysteem met LUDV



Drie sterke karakters: de rupsgraafmachines ET18, ET20 en ET24.

	ET18	ET20	ET24
Transportgewicht (kg)	1.582-2.060	1.862-2.182	2.057-2.401
Graafdiepte met korte of lange lepelsteel (mm)	2.202-2.402	2.483-2.683	2.402-2.602
Motorvermogen (kW)	13,8	13,8	13,8

Overtuigend totaal vermogen.

Alle functies van de ET18, ET20 en ET24 in één overzicht.

Performance

- Twee rijsnelheden
- Krachtige dieselmotor

Onderhoud

- Eenvoudige service- en onderhoudstoegang

Veiligheid

- Zijdelings doorgetrokken bumper

Efficiëntie

- Twee hijsogen aan het dak
- Krachtig aandrijfsysteem
- Compacte afmetingen
- Thermische weerstand bij omgevingstemperaturen tot 45°C
- Gemakkelijk te transporteren op de aanhanger van een personenwagen
- Vertical Digging System (VDS)



Comfort

- Tweede cabinedeur voor in- en uitstappen aan beide zijden
- Comfortabele, volledig glazen bestuurderscabine met dakraam voor optimaal zicht naar boven
- Innovatief voorruitsysteem
- Hydraulisch voorgestuurde rijpedalen voor comfortabele, nauwkeurige besturing
- Bediening via de hydraulische joystick
- Gemakkelijk te demonteren dak/cabine

Veelzijdigheid

- Hydraulisch uitschuifbaar onderstel (990 - 1.300 mm) met schuifbordverbreding
- Talrijke aanbouwdelen en tot vier extra stuurkringen af fabriek



VDS Vertical Digging System – kleine details, grote uitwerking

Het Vertical Digging System compenseert hoogteverschillen tot 15 graden en maakt zo loodrecht graven op hellingen mogelijk. Dit is niet alleen ergonomisch voor de bestuurder, maar bespaart ook tijd en graafwerk.

- Tot 25 procent materiaal- en tijdbesparing bij uitgraven en vullen
- Veilig werken en grotere stabiliteit op hellingen.
- De zwenkkracht, die over 360 graden altijd gelijk is, maakt werken zonder moe te worden mogelijk door een constante zithouding

Rupsgraafmachines ET18, ET20 en ET24: een combinatie van bewezen elementen en innovatieve functies.



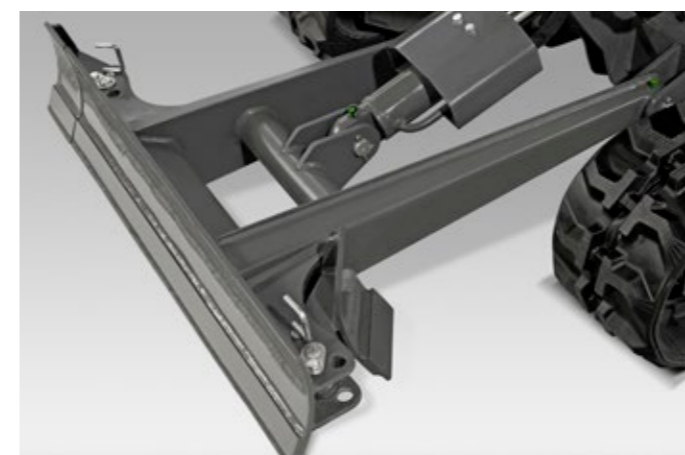
Hydraulisch gestuurde rijpedalen.

Met de hydraulisch gestuurde rijpedalen kan comfortabel en nauwkeurig worden gestuurd, zonder mechanische slijtage. De handen blijven vrij voor andere functies.



Krachtig aandrijfsysteem.

Dankzij het hoge aandrijfvermogen is het maximale vermogen van de graafmachine te allen tijde beschikbaar. Dit levert tot 30% meer kracht voor nog betere prestaties.



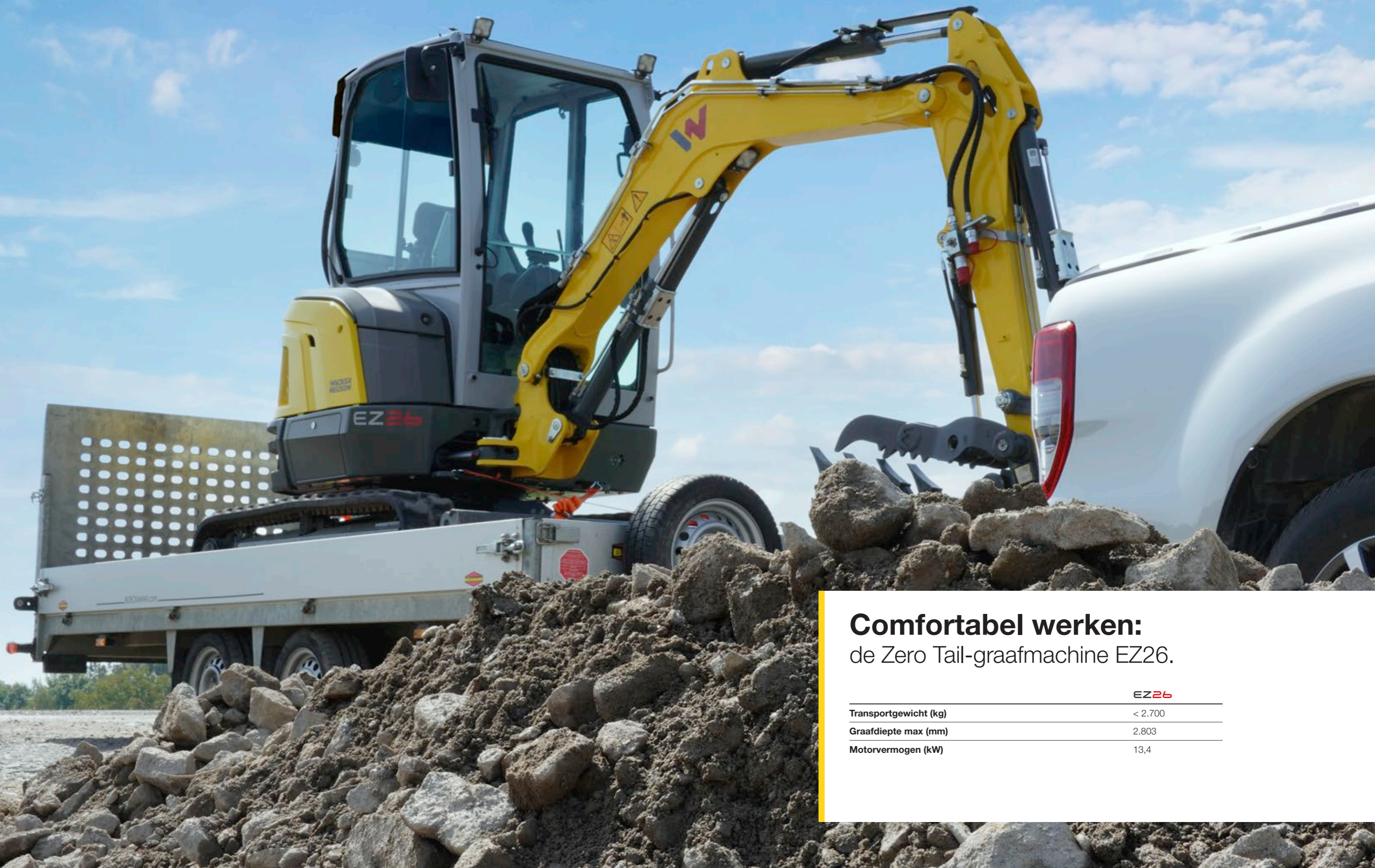
Hydraulisch uitschuifbaar onderstel met schuifbordverbreding.

Het hydraulisch uitschuifbare onderstel met een buitenbreedte van 1.300 mm zorgt voor goede stabiliteit. Hij kan in een handomdraai worden ingeschoven tot een breedte van 990 mm. Met de inklapbare schuifbordverbreding maakt dit een makkelijke aanpassing aan de omstandigheden mogelijk. Daarbij blijven de verbredingselementen altijd met het apparaat verbonden, zodat deze niet kwijtraken.



Comfortabele, volledig glazen bestuurderscabine.

De grote, volledig glazen en kantelbare bestuurderscabine met dakraam biedt de bestuurder een optimaal zicht rondom op zijn werkgebied. Op die manier heeft hij een goed zicht op zijn werkplek, zijn collega's en mogelijke gevaren.



Comfortabel werken: de Zero Tail-graafmachine EZ26.

	EZ26
Transportgewicht (kg)	< 2.700
Graafdiepte max (mm)	2.803
Motorvermogen (kW)	13,4

Kwaliteit

- Geoptimaliseerde slanggeleiding voor langere levensduur en bescherming van buitenaf
- Thermische weerstand maakt 100% vermogen bij omgevingstemperaturen tot 45°C mogelijk
- Flexibele zuigerstangbescherming - geen blijvende vervormingen na contact

Veelzijdigheid

- Twee hefpunten voor de volledige machine aan de cabine/het dak
- Zero Tail-constructie - zonder overhangende achterkant voor werkzaamheden direct langs hindernissen en muren
- Tot zes extra stuurkringen af fabriek voor de uitvoering met een veelvoud aan aanbouwdelen

Performance

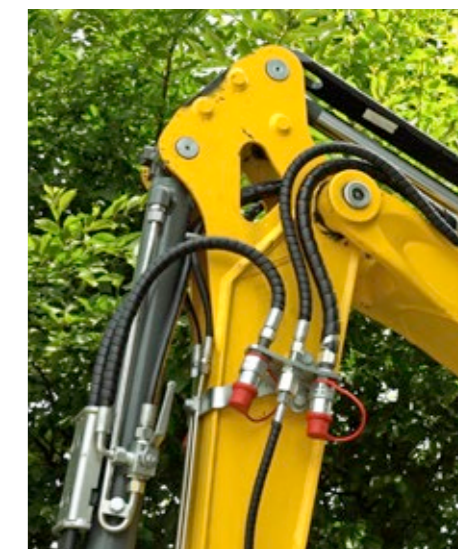
- Verhoogde vermogens- en graafgegevens voor efficiënter werken
- Hydraulisch systeem LUDV maakt eenvoudige en nauwkeurige besturing mogelijk
- Optionele airconditioning - uniek in deze gewichtsklasse

Efficiëntie

- Automatische toerentalregeling
- Eenvoudige aanbouwdeelwissel vanuit de cabine
- Eenvoudige toegang tot alle onderhouds- en servicepunten van onder af
- Gemakkelijk te transporteren op de aanhanger van een personenwagen
- De optionele Auto-Stop-functie schakelt de motor automatisch uit zodra de machine niet gebruikt wordt (tijd instelbaar)



Zero Tail-graafmachine EZ26: maximale uitrusting bij minimaal gewicht.



Verhoogd vermogen.

De nieuwe Zero Tail-rupsgraafmachine EZ26 biedt nog hogere prestatie- en graafgegevens en maakt vooral indruk met zijn hogere hijskracht.

Zero Tail.

De Zero Tail-graafmachine zonder overhangende achterkant kan zelfs in de nauwste ruimten optimaal werken en garandeert daarmee een hoge mate van wendbaarheid en tijdsparing.

Veelzijdig inzetbaar.

Voor elke inzet de juiste flow. Tot zes extra stuurkringen en het hydraulisch Load Sensing-systeem zorgen voor een nauwkeurige besturing.



Gewicht en afmetingen perfect op elkaar afgestemd.

Geringe afmetingen en een laag gewicht maken van de EZ26 de allrounder op en naast de bouwplaats. De machine kan eenvoudig naar de volgende bouwplaats worden vervoerd op een aanhanger van een personenauto.



Comfortcabine en verbeterd zichtveld.

Alles in het zicht en binnen bereik - dankzij de Jog Dial-bediening en het overzichtelijke, grote display (standaard). Ook rondom de machine heeft de machinist nu een goed overzicht, dankzij het verbeterde zichtveld. Communicatie met buiten is geoptimaliseerd door de te openen zijramen en de in tweeën gedeelde voorruit.



Verfijnd voor productiviteit: de rupsgraafmachines ET35 en EZ36.

	ET35	EZ36
Transportgewicht (kg)	3.365–4.276	3.530–4.446
Graafdiepte met korte of lange lepelsteel (mm)	3.245–3.497	3.247–3.497
Motorvermogen (kW)	18,2	18,2

Overtuigende productiviteit.

Alle functies van de ET35 en EZ36 in één overzicht.

Comfort

- Innovatief, tweedelige voorruit
- Jog Dial
- Comfortabele, volledig glazen bestuurderscabine
- Bediening via de hydraulische joystick
- Hydraulisch voorgestuurde rijpedalen
- Krachtige airconditioning
- Radio met Bluetooth-functie
- Usb-aansluiting

Efficiëntie

- Geoptimaliseerd aandrijfconcept
- Thermische weerstand bij omgevingstemperaturen tot 45°C
- Zero Tail (alleen EZ36)
- Transport op de aanhanger van een personenwagen
- Compacte afmetingen
- Vertical Digging System (VDS)

Onderhoud

- Eenvoudige service- en onderhoudstoegangen
- Kantelbare en demonteerbare cabine
- Vuilafstotend onderstel



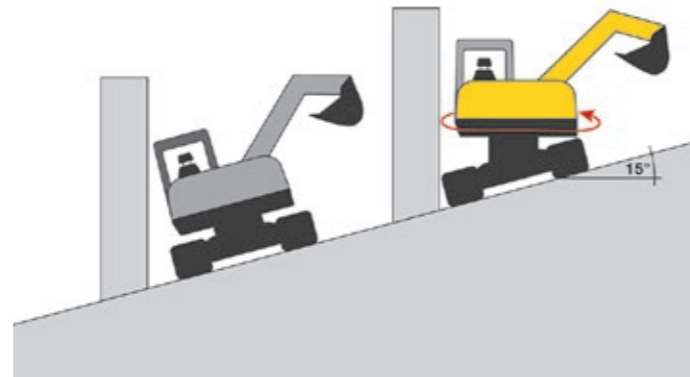
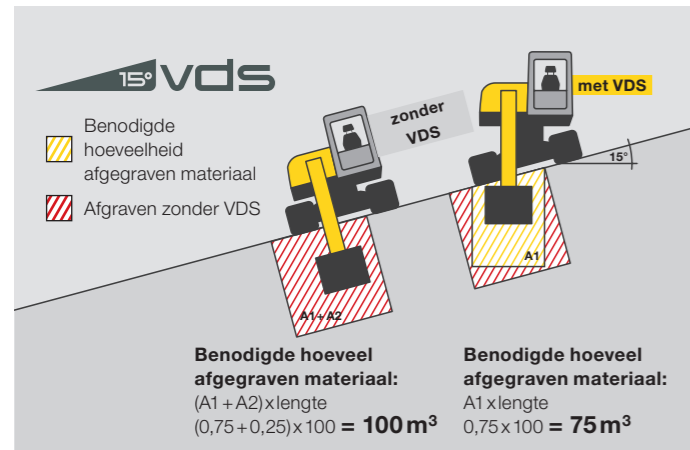
Veiligheid

- Acht sjorogen
- Verhoogde stabiliteit dankzij de geleide looprollen en het optioneel beschikbare ballastgewicht
- Flexibele zuigerstangbescherming

Veelzijdigheid

- Tot vier extra stuurkringen af fabriek
- Speciale lak
- Hydraulische duim voor extra grijpfunctie (optioneel)
- Met rubberen of stalen rupsbanden
- Hydraulische zwenkbaar schuifblad met zweefstand (optioneel)

Rupsgraafmachines ET35 en EZ36: maximale efficiëntie.



Vertical Digging System – kleine details, grote uitwerking.

Het Vertical Digging System VDS ondersteunt u precies wanneer u het nodig heeft. Dankzij VDS graaft u ook efficiënt op hellingen, of stoepranden. Met een druk op de knop neemt de graafmachine

een verticale positie aan, die efficiënter werken mogelijk maakt. U wint aan productiviteit op ruw terrein, omdat u maximaal 25% bij het graven en vullen bespaart.



Geoptimaliseerd aandrijfconcept.

Het aandrijfconcept heeft een geoptimaliseerd motor-pomp beheer, wat snelle en nauwkeurige besturing mogelijk maakt. Hierdoor zijn tot max. 15 procent snellere werkcycli mogelijk. De beschikbare motorvarianten zijn zuinig en hebben geen uitlaatgasbehandeling nodig.



Comfortabele, volledig glazen bestuurderscabine.

De grote, volledig glazen en kantelbare bestuurderscabine met dakraam biedt de bestuurder een optimaal zicht rondom op zijn werkgebied. Op die manier heeft hij een goed zicht op zijn werkplek, zijn collega's en mogelijke gevaren.

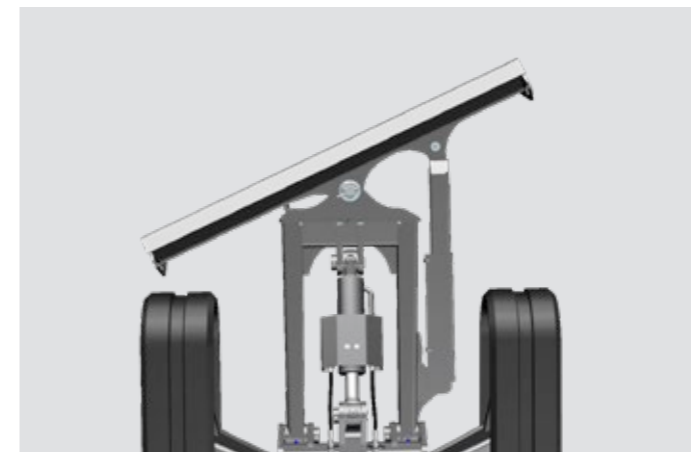


Jog Dial.

Met Jog Dial kunnen de juiste bedrijfsinstellingen worden geselecteerd. Daarnaast kunnen nog meer instellingen via het toetsenblok worden gekozen.

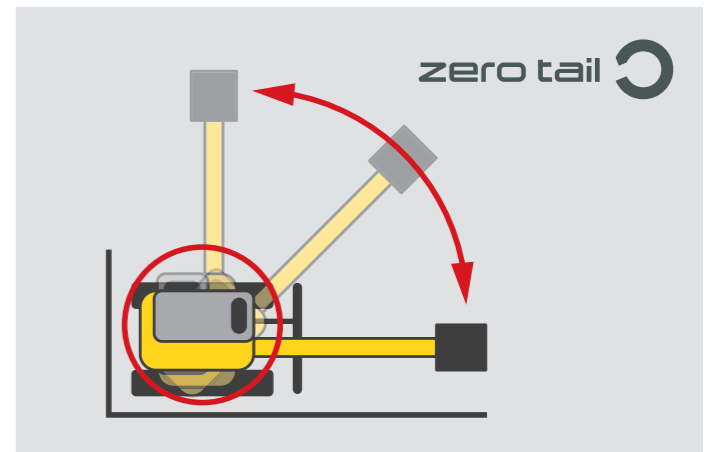
De volgende modi zijn selecteerbaar:

- ECO-modus: brandstofbesparend werken
- Hi-modus: maximaal pompvermogen
- LOW-modus: zeer nauwkeurig, fijngevoelig werken



Hydraulisch zwenkbaar schuifblad.

Het zwenkblad kan recht of traploos tot 25 graden naar links en rechts worden gezwenkt. In de zweefstand volgt het schuifblad automatisch de contouren van de grond – er zijn geen aanpassingen door de chauffeur nodig.



Zero Tail bij EZ36.

- Compacte afmetingen rondom, ideaal voor werken wanneer de ruimte beperkt is
- Graafmachines zonder overhangende achterkant, voor veilig werken bijvoorbeeld langs muren, maar ook voor gebruik in binnenstedelijke bouwplaatsen of drukke straten

De boost voor uw bouwplaats: de rupsgraafmachines ET42, EZ50 en ET58.

	ET42	EZ50	ET58
Transportgewicht (kg)	3.817-4.609	4.617-5.454	4.817-5.630
Graafdiepte met korte of lange lepelsteel (mm)	3.344-3.544	3.467-3.667	3.767-4.017
Motorvermogen (kW)	36/48,2	36/48,2	36/48,2



Graven wordt eenvoudig gemaakt.

Alle functies van de ET42, EZ50 en ET58 in één overzicht.

Veiligheid

- Active Working Signal AWS: optisch waarschuwingssignaal voor de omgeving
- Led-werklampen
- Naar boven gerichte uitlaat
- Voorruit met beschermtralië
- Tien sjorogen
- Ruitenwissermotor in A-stijl geïntegreerd
- Flexibele zuigerstangbescherming

Comfort

- Handsfreeset
- Usb-aansluiting
- 7 inch-display in combinatie met achteruitrijcamera
- Comfortabel cabine met zeer goede ergonomie en airconditioning

Efficiëntie

- Load Sensing Flow Sharing: nauwkeurig sturen, onafhankelijk van de last
- Vertical Digging System VDS (ET42)
- 3-punts kinematiek: een nieuw level aan productiviteit
- Compacte afmetingen
- Zero Tail (EZ50): werken zonder overhangende achterkant
- Hoge stabiliteit door aan de buitenkant geplaatste looprollen



Milieu

- Auto-Stop-functie: schakelt de machine automatisch uit wanneer deze niet gebruikt wordt (instelbaar)

Performance

- AUX-drukvrjischakeling

Onderhoud

- Beveiligde slanggeleiding door de zwenkconsole
- Optimale toegang tot alle onderhouds- en servicepunten

Veelzijdigheid

- Hydraulische duim (optioneel)
- Innovatief voorruitsysteem
- Hydraulisch zwenkbaar schuifblad

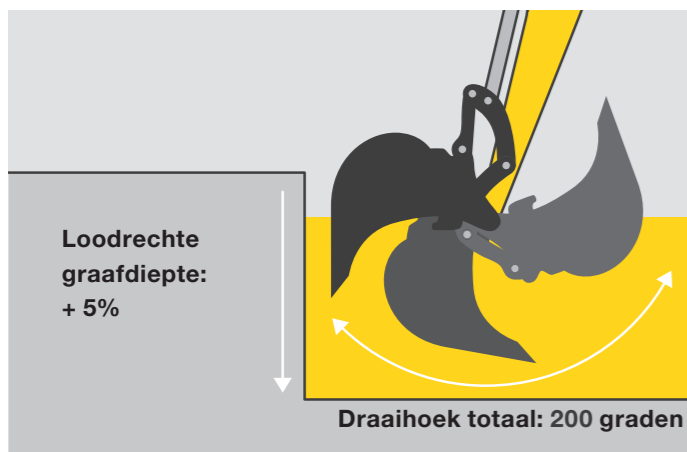
Rupsgraafmachines ET42, EZ50 en ET58: brengen uw werk naar een nieuw niveau.



Load Sensing Flow Sharing.

Load Sensing Flow Sharing zorgt voor een nauwkeurige en efficiënte besturing van de graafmachine. De machine past zich daarbij automatisch aan de lading aan, waardoor de bewegingen van de joystick voor de gebruiker altijd gelijk blijven. Het hydraulische systeem werkt efficiënt en bespaart daardoor energie

en uiteindelijk kosten. Maar het is ook gemakkelijker te bedienen voor de gebruiker. Load Sensing-systemen helpen om, de volumestroom naar behoefte te regelen. Hoe minder vermogen wordt verbruikt, hoe lager het brandstofverbruik.



3-punts kinematiek.

Met de 3-punts-kinematiek wordt de conventionele lepelkoppeling naar een nieuw niveau getild. Dit "ontwerp met drie bouten" vergroot de draaihoek van de lepel met 200 graden – wat 10% meer is dan bij traditionele lepelkoppelingen. Dit verhoogt de verticale graafdiepte en de graafkrachten. De graafmachine hoeft niet meer zo vaak te worden verplaatst en de efficiëntie neemt aanzienlijk toe.



Vertical Digging System voor de ET42.

Met de optie Vertical Digging System (VDS) kunnen de efficiëntie en de productiviteit met een druk op een knop nog verder stijgen. VDS bij deze graafmachines betekent:

- 25% materiaal- en tijdbesparing bij graven en storten van materiaal
- Machine- en instaphoogte en de graafdiepte zoals bij modellen zonder VDS
- Volledige zwenkkracht van 360 graden
- Minder vermoeidheid door een normale zitpositie



Flexibele zuigerstangbescherming.

De cilinders en zuigerstangen zijn dankzij de kunststofrail tegen beschadigingen beschermd, wat hun levensduur verlengt en kosten bespaart. Dankzij het flexibele materiaal nemen zij na een schok hun oorspronkelijke vorm weer aan. Uiterlijk en eigenschappen blijven volledig behouden.



Active Working Signal AWS.

Een rode LED-strip die dwars over de motorkap loopt, licht op zodra de stuurhendeldrager naar beneden wordt gedrukt. Dit signaleert omstanders dat de graafmachine bedrijfsklaar is en op elk moment in beweging kan komen.



Veelzijdige performer.

Met maximaal zes extra stuurkringen en talrijke nieuwe alsook bewezen opties kunnen de ET42, EZ50 en ET58 perfect aan persoonlijke eisen worden aangepast. Aanbouwdelen kunnen snel en eenvoudig worden gewisseld – mede dankzij een drukontlastingsschakelaar in de cabine en een snelkoppeling (optioneel).



Ergonomische comfortcabine.

Die ergonomisch geoptimaliseerde comfortcabine biedt zeer goed zicht rondom, heeft veel been- en hoofdruimte en een grote instap. Dit garandeert een hoog mate van veiligheid en flexibiliteit op de werkplek, aangepast aan de individuele behoeften van de bestuurder.

Aanbouwdelen. Snelwisselsystemen.



EasyLock+.

Met het hydraulische snelwisselsysteem EasyLock+ kunt u het aanbouwdeel in enkele seconden met een druk op de knop vanaf de bestuurdersstoel wisselen. Zo bent u nog flexibeler en productiever.



Naast het normale gebruik van een dieplepel kan het systeem ook worden gebruikt als een hooglader. De nieuwe EasyLock+ is nu nog veiliger en voldoet aan alle eisen van de relevante normvoorschriften.



Powertilt.

Het Powertilt-zwenkmechanisme is optioneel verkrijgbaar en kan zowel met Easy Lock+ als met het Lehmatic-snelwisselsysteem worden gecombineerd. Hierdoor kan het aanbouwdeel tot 90 graden per zijde worden gedraaid - ideaal voor nivellerings-, mulch- of sloopwerkzaamheden.



Lehmatic.

Met het Lehmatic-snelwisselsysteem hebt u de mogelijkheid te kiezen tussen een mechanisch en hydraulisch systeem. Het systeem is robuust en functioneel, ook onder harde werkomstandigheden. Het hydraulische systeem is met een "double lock"-beveiliging uitgerust. Het Lehmatic-snelwisselsysteem is zowel met als zonder Powertilt verkrijgbaar.

Voor iedere toepassing het juiste aanbouwdeel.

Lepeltypen.

Voor het afgraven, losmaken, transporteren en storten van grond of andere bulkmaterialen biedt Wacker Neuson verschillende soorten lepels aan. Deze zijn zowel voor EasyLock+ als voor Lehmatic-snelwisselsystemen beschikbaar.

Om meteen vanaf het begin perfect voorbereid te zijn op alle situaties, is een van de vele voorgedefinieerde lepelsets af fabriek ideaal. Meer informatie kunt u opvragen bij uw verkooppartner.



Dieplepel met mes



Dieplepel met tanden



Greppelonruimingsbak



Zwenklepels incl. hydraulische slangen en koppelingen



Hydraulische breekhamers.

Ons assortiment hydraulische sloophamers als aanbouwdeel voor minigraafmachines, compacte graafmachines en mobiele graafmachines is ideaal voor sloop- en renovatiewerkzaamheden. Het energierugwinningssysteem zorgt voor een hoge productiviteit. Het vermogen direct aan de sloophamer blijft constant en betrouwbaar hoog dankzij het innovatieve systeem.



Grijper.

Het assortiment grijpers is optimaal afgestemd op onze machines en biedt een breed scala aan toepassingsmogelijkheden voor de tuin- en landschapsbouw tot en met sloopwerkzaamheden. Sorte- & sloophamers en multifunctionele grijpers in diverse maten zijn binnenkort af fabriek leverbaar.

Configuratiemogelijkheden.

Cabine

	EZ17e	EO3	EO3 dualpower	ET16	EZ17	ET18	ET20	ET24	EZ26	ET35	EZ36	ET42	OZ50	ET58
Dak	●	-	-	●	●	●	●	●	●	●	●	●	●	●
FOPS beschermtrali's Level 1	○	-	-	○	○	○	○	○	-	-	-	-	-	-
Cabine	-	-	-	○	-	○	○	○	○	○	○	○	○	○
Airconditioning	-	-	-	-	-	-	-	-	○	○	○	○	○	○
Premium stoel	-	-	-	-	-	-	-	-	○	○	○	○	○	○
Radio incl. Bluetooth-handsfreesysteem	-	-	-	-	-	-	-	-	○	○	○	○	○	○
Radiovoorbereiding	-	-	-	-	-	○	○	○	○	○	○	○	○	○
Voortuit met beschermtrali's	-	-	-	-	-	○	○	○	○	○	○	○	○	○
Splinterbescherming	○	○	○	○	○	○	○	○	○	○	○	○	○	○

Hydraulica

	EZ17e	EO3	EO3 dualpower	ET16	EZ17	ET18	ET20	ET24	EZ26	ET35	EZ36	ET42	OZ50	ET58
Drukontlasting voor extra stuurkringen	-	-	-	-	-	-	-	-	○	-	-	○	○	○
Snelwisselkoppeling	○	-	-	○	○	○	○	○	○	○	○	○	○	○
Panolin HLP Synt46 (Bio)	○	○	○	○	○	○	○	○	○	○	○	○	○	○
Proportionele sturing AUX I	-	-	-	-	-	○	○	○	●	●	●	●	●	●
Schokpatronen 3e stuurkring/AUX II	○	-	-	-	○	○	○	○	○	○	○	○	○	○
Schokpatronen hulphydraulica/AUX I	○	-	-	-	○	○	○	○	○	○	○	○	○	○
Overbelastingswaarschuwing Advanced	○	-	-	-	○	○	○	○	○	○	○	○	○	○
Slangverbinding ZH lepelsteel	-	○	○	-	-	-	-	-	-	-	-	-	-	-
Vorbereiding Easy Lock/AUX IV	○	-	-	○	○	○	○	○	○	○	○	○	○	○
Vorbereiding grijper/AUX V	○	-	-	-	○	○	○	○	○	○	○	○	○	○
Stuurkring hydr. duim/AUX VI	-	-	-	-	-	-	-	-	○	○	○	○	○	○
Vorbereiding Powertilt/AUX III	○	-	-	-	○	○	○	○	○	○	○	○	○	○
Hulphydraulica dubbelwerkend/AUX I	●	○	○	●	●	●	●	●	●	●	●	●	●	●
3e stuurkring/AUX II	○	-	-	-	○	○	○	○	○	○	○	○	○	○

Lak

	EZ17e	EO3	EO3 dualpower	ET16	EZ17	ET18	ET20	ET24	EZ26	ET35	EZ36	ET42	OZ50	ET58
Bedrijfskleur 1 RAL	○	○	○	○	○	○	○	○	○	○	○	○	○	○
Bedrijfskleur 1 geen RAL	○	○	○	○	○	○	○	○	○	○	○	○	○	○
Cabine/canopy in bedrijfskleur, RAL	○	-	-	○	○	○	○	○	○	○	○	○	○	○

● Standaard ○ Optioneel - niet geschikt

Overige

	EZ17e	EO3	EO3 dualpower	ET16	EZ17	ET18	ET20	ET24	EZ26	ET35	EZ36	ET42	OZ50	ET58
Werklampen op giek LED	●	-	-	●	●	●	●	●	●	●	●	●	●	●
Werklampen voor + achter	○	-	-	○	○	○	○	○	○	○	○	○	○	○
Buitenspiegels	○	-	-	○	○	○	○	○	○	○	○	○	○	○
Auto-Stop-functie	-	-	-	-	-	-	-	-	○	-	-	○	○	○
AWS Active Working Signal	-	-	-	-	-	-	-	-	-	-	-	●	●	●
Ballastgewicht	-	-	-	-	○	-	-	-	○	○	○	○	○	○
Dieselvulpomp	-	-	-	-	-	-	-	-	-	-	-	○	○	○
Documentenbox	●	-	-	●	●	●	●	●	○	●	●	○	○	○
Automatische toerentalregeling	-	-	-	-	-	○	○	○	●	●	●	●	●	●
EquipCare 36 maanden (incl. app & manager)	○	○	○	○	○	○	○	○	○	○	○	○	○	○
Rijsignaal	○	○	○	○	○	○	○	○	○	○	○	○	○	○
Rubberen rupsband*	●	●	●	●	●	●	●	●	●	●	●	●	●	●
Zuigerstangbescherming	-	-	-	-	-	-	-	-	○	-	-	○	○	○
Lange lepelsteel	○	-	-	○	○	○	○	○	○	○	○	○	○	○
Schuifbord lang	-	-	-	-	-	○	○	-	-	-	-	-	-	-
Schuifbord draaibaar	-	-	-	-	-	-	-	-	-	○	○	○	○	○
Achteruitrijcamera	-	-	-	-	-	-	-	-	-	-	-	○	○	○
Zwaailichten groen	-	-	-	-	-	-	-	-	○	-	-	○	○	○
Zwaailichten oranje	○	-	-	○	○	○	○	○	○	○	○	○	○	○
Veiligheidsgordel oranje	-	-	-	-	-	-	-	-	○	-	-	○	○	○
Stalen rupsband*	○	-	-	-	○	-	-	-	○	○	○	○	○	○
Uitschuifbaar onderstel	●	●	●	○	●	●	●	-	-	-	-	-	-	-
Omschakeling ISO-SAE	○	○	○	○	○	○	○	○	○	○	○	○	○	○
VDS	-	-	-	-	-	○	○	○	-	○	○	○	-	-
Startonderbreking KAT	○	-	-	○	○	○	○	○	○	○	○	○	○	○

Opgebouwd gereedschap

	EZ17e	EO3	EO3 dualpower	ET16	EZ17	ET18	ET20	ET24	EZ26	ET35	EZ36	ET42	OZ50	ET58
Easy Lock	○	-	-	○	○	○	○	○	○	○	○	○	○	○
Easy Lock + Powertilt	○	-	-	-	○	○	○	○	○	○	○	○	○	○
Easy Lock + Powertilt + hefhaak	○	-	-	-	○	○	○	○	○	○	○	○	○	○
Hydraulisch snelwisselsysteem zonder hefhaak	-	-	-	○	-	-	-	-	-	-	-	-	-	-
Hydraulisch snelwisselsysteem Lehnhoff + hefhaak	○	-	-	-	○	○	○	○	○	○	○	○	○	○
Hydraulisch snelwisselsysteem Lehnhoff + Powertilt + hefhaak	○	-	-	-	○	○	○	○	○	○	○	○	○	○
Mechanische snelwisselaar MS01	○	○	○	○	○	○	○	○	○	○	○	-	-	-

● Standaard ○ Optioneel - niet geschikt * per model verschillende breedten mogelijk



Uw graafmachines altijd in zicht: met EquipCare.

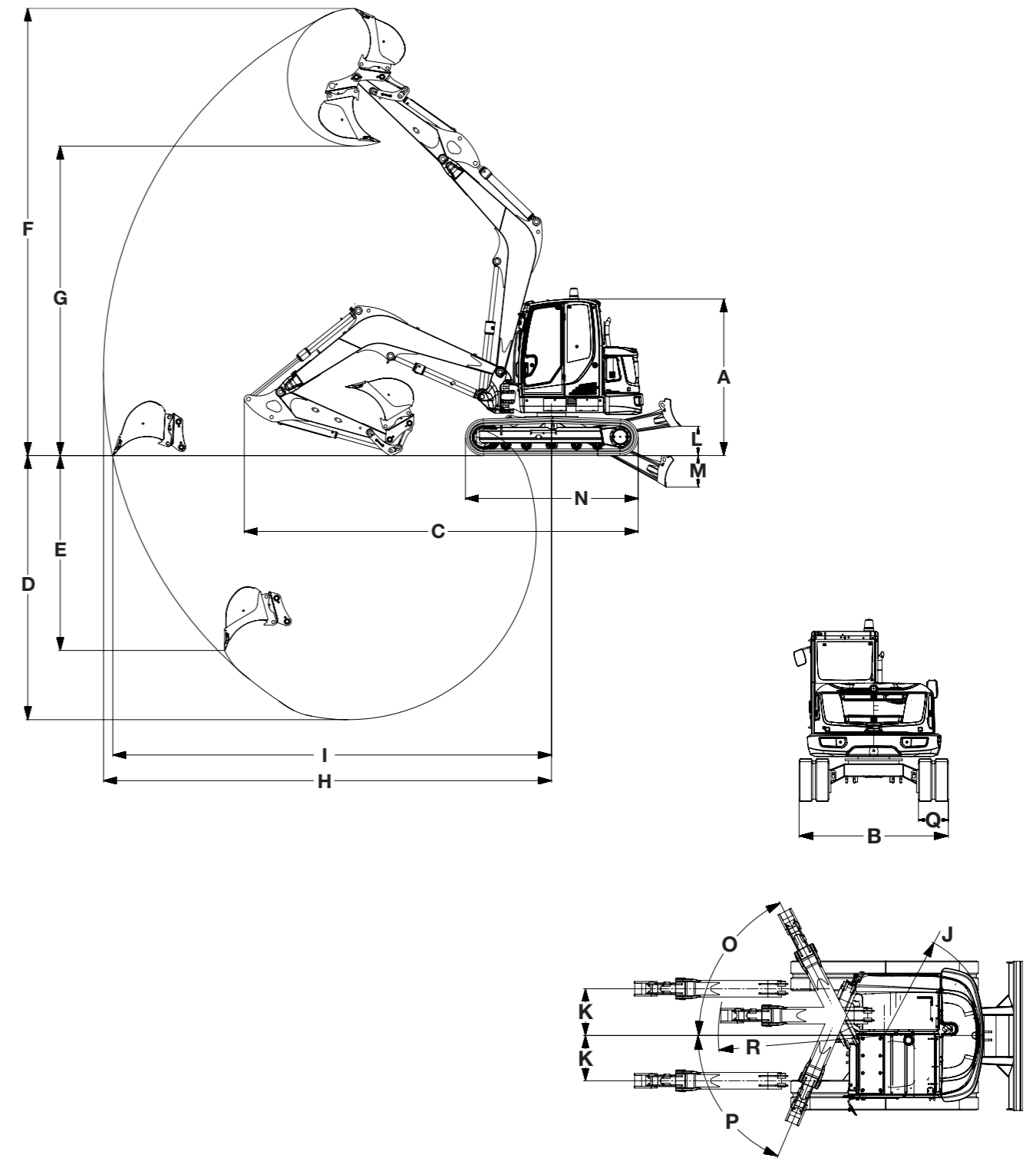
Met onze telematica-oplossing EquipCare geeft u uw machines een stem. Machines, die met de telematicamodule zijn uitgerust, melden zich actief om u bijvoorbeeld te wijzen op een aanstaand onderhoud of mogelijke bedrijfsstoringen. Onze EquipCare Dual ID is ook optioneel verkrijgbaar voor deze machines. Dit is een elektronisch toegangscontrolesysteem. U kunt zo heel nauwkeurig vaststellen, wie uw machines kan bedienen en zo verhoogt u de veiligheid op uw bouwplaats.

Afmetingen.

		Eenheid	EZ17E	EOE/ EOE Quickpower	ET16	EZ17	ET18	ET20	ET24	EZ26	ET35	EZ36	ET42	EZ50	ET58
A	Hoogte	mm	2.365	1.436 ⁽⁷⁾ , 2.261 ⁽⁶⁾	2.285	2.365	2.285	2.295	2.392	2.412	2.491/ 2.573*	2.491/ 2.573*	2.494	2.555	2.550
B	Breedte onderstel (ketting/banden)	mm	990	700, 860 ⁽⁵⁾	990, 1.300 ⁽⁵⁾	990, 1.300 ⁽⁵⁾	990, 1.300 ⁽⁵⁾	990, 1.300 ⁽⁵⁾	1.400	1.550	1.630	1.750	1.750	1.960	1.960
C	Transportlengte (korte lepelsteel)	mm	3.584	2.628 ⁽⁶⁾ , 2.746 ⁽⁷⁾	3.644	3.584	3.854	4.049	4.022	4.199	4.773	4.878	5.146	5.467	5.455
C	Transportlengte (lange lepelsteel)	mm	3.554	-	3.607	3.551	n.v.t.	n.v.t.	n.v.t.	4.212	4.773	4.878	5.152	5.482	5.446
D	Max. graafdiepte (korte lepelsteel)	mm	2.323	1.763	2.242	2.326	2.202	2.483	2.402	2.603	3.245	3.247	3.344	3.467	3.767
D	Max. graafdiepte (lange lepelsteel)	mm	2.483	-	2.413	2.486	2.402	2.683	2.602	2.803	3.497	3.497	3.544	3.667	4.017
E	Max. loodrechte insteek- diepte (korte lepelsteel)	mm	1.710	1.320	1.642	1.713	1.415	1.660	1.562	1.124	2.120	2.123	2.114	2.085	2.708
E	Max. loodrechte insteekdiepte (lange lepelsteel)	mm	1.860	-	1.802	1.863	1.600	1.845	1.746	1.281	2.360	2.360	2.293	2.262	2.945
F	Max. graafhoogte (korte lepelsteel)	mm	3.465	2.857 ⁽⁶⁾ , 2.863 ⁽⁷⁾	3.808 ⁽⁵⁾	3.462	3.553 ⁽⁴⁾	3.929 ⁽⁴⁾	4.028 ⁽⁴⁾	4.151	5.010 ⁽⁴⁾	5.004 ⁽⁴⁾	5.210	5.470	5.749
F	Max. graafhoogte (lange lepelsteel)	mm	3.579	-	3.529 ⁽⁵⁾	3.576	3.663 ⁽⁴⁾	4.052 ⁽⁴⁾	4.071 ⁽⁴⁾	4.280	5.163 ⁽⁴⁾	5.157 ⁽⁴⁾	5.340	5.599	5.910
G	Max. uitstorthoogte (korte lepelsteel)	mm	2.439	2.012	2.396 ⁽⁵⁾	2.436	2.510, 2.611 ⁽⁴⁾	2.805 ⁽⁴⁾	2.824 ⁽⁴⁾	2.764	3.417 ⁽⁴⁾	3.411 ⁽⁴⁾	3.573	3.655	3.834
G	Max. uitstorthoogte (lange lepelsteel)	mm	2.553	-	2.518 ⁽⁵⁾	2.550	2.621, 2.722 ⁽⁴⁾	2.928 ⁽⁴⁾	2.950 ⁽⁴⁾	2.893	3.570 ⁽⁴⁾	3.564 ⁽⁴⁾	3.703	3.784	3.995
H	Max. graafradius (korte lepelsteel)	mm	3.900	3.090 ⁽⁶⁾ , 3.074 ⁽⁷⁾	3.700	3.899	3.802	4.129	4.146	4.622	5.270	5.298	5.489	5.916	6.039
H	Max. graafradius (lange lepelsteel)	mm	4.050	-	3.861	4.050	3.989	4.317	4.334	4.813	5.507	5.582	5.678	6.105	6.277
I	Max. reikwijdte op maaiveldhoogte (korte lepelsteel)	mm	3.848	3.028	3.648	3.848	3.700	4.031	4.020	4.506	5.158	5.391	5.376	5.794	5.920
I	Max. reikwijdte op maaiveldhoogte (lange lepelsteel)	mm	4.001	-	3.811	4.002	3.894	4.225	4.216	4.706	5.408	5.641	5.570	5.988	6.164
J	Min. achterdraaicirkel	mm	660	747	1.075	660	1.169	1.169	1.169	819	1.168	933	1.335	1.047	1.312
K	Max. giekverstelling vanaf midden lepel (rechts/links)	mm	533/ 418	245/ 283	432/ 287	533/ 418	516/ 359	516/ 359	516/ 359	622/ 584	476/ 447	680/ 650	493/ 532	764/ 770	551/ 583
L	Max. stapelhoogte schuifbord boven graafdiepte (kort/lang)	mm	271	194	211, 235 ⁽⁵⁾	271	198/ 281	216/ 299	294	352/ 374 ⁽⁵⁾	393	393	418	410	414
M	Max. schraapdiepte schuifbord onder graafdiepte (kort/lang)	mm	390	178	264, 270 ⁽⁵⁾	390	316/ 381	297/ 362	334, 316 ⁽⁵⁾	409/ 387 ⁽⁵⁾	505	505	563	443	439
N	Lengte loopwerk - totaal	mm	1.607	1.220	1.462	1.607	1.462	1.708	1.838	1.982/ 2.037 ⁽⁵⁾	2.062	2.062	2.198	2.508	2.509
O	Max. zwenkhoek armsysteem naar rechts	Graden	57	56	49	57	48	48	48	50	55	55	55	55	55
P	Max. draaicirkel giekstelsysteem naar links	Graden	65	55	73	65	77	77	77	70	70	70	70	70	70
Q	Rupsbandbreedte, bandbreedte	mm	230	180	230	230	230	250	250	250/ 300	300	300	350	400	400
R	Draaicirkel van de giek midden	mm	1.635	-	1.195	1.627	1.584	1.666	1.666	2.102	2.008	2.245	2.175	2.505	2.409

(1) met verstelbare giek (2) met hybride ketting (3) met stalen ketting (4) met VDS (5) met uitschuifbaar onderstel (6) met rolbeugel (7) zonder rolbeugel

Rupsgraafmachine.



Hijskrachttabellen.

803/803 dualpower

A	MAX						2,5 m						2,0 m						1,5 m						1,0 m					
	C				D		C				D		C				D		C				D		C				D	
	Bord boven		Bord onder		Uitschuifbaar onderstel uitgeschoven		Bord boven		Bord onder		Uitschuifbaar onderstel uitgeschoven		Bord boven		Bord onder		Uitschuifbaar onderstel uitgeschoven		Bord boven		Bord onder		Uitschuifbaar onderstel uitgeschoven		Bord boven		Bord onder		Uitschuifbaar onderstel uitgeschoven	
	van	tot	van	tot	van	tot	van	tot	van	tot	van	tot	van	tot	van	tot	van	tot	van	tot	van	tot	van	tot	van	tot	van	tot		
2,4 m	216	216'	216	216'	216	216'	-	-	-	-	-	-	-	-	-	-	-	-	-	-	-	-	-	-	-	-	-	-		
2,0 m	205	205'	205	205'	167	167'	256	256	-	-	335	335'	318	318'	203	203'	318	318'	-	-	-	-	-	-	-	-	-	-		
1,5 m	163	163	191	191'	126	126	244	244	-	-	337	337	319	319	189	189'	439	439	438	438	-	-	567	567'	-	-	-	-		
1,0 m	142	142	177	177'	109	109	232	232	185	185'	324	324	296	296	217	217'	416	416	400	400	247	247'	569	569	600	600	-	-	883	883
0,5 m	135	135	166	166'	103	103	-	-	184	184'	-	-	293	293	247	247'	412	412	397	397	366	366'	566	566	606	606	-	-	889	889
0 m	137	137	155	155'	104	104	-	-	171	171'	-	-	-	-	247	247'	-	-	406	406	379	379'	575	575'	619	619	678	678'	851	851'
- 0,5 m	146	146'	146	146'	115	115	-	-	-	-	-	-	293	293	215	215'	412	412	397	397	325	325'	566	566	606	606	561	561'	889	889
- 1,0 m	138	138'	138	138'	138	138'	-	-	-	-	-	-	-	-	149	149'	-	-	406	406	343	343'	575	575'	619	619	418	418'	851	851'

EZ17e

A	MAX						3,0 m						2,5 m				2,0 m				1,5 m									
	C				D		C				D		C				D		C				D		C				D	
	Bord boven		Bord onder		Uitschuifbaar onderstel uitgeschoven		Bord boven		Bord onder		Uitschuifbaar onderstel uitgeschoven		Bord boven		Bord onder		Uitschuifbaar onderstel uitgeschoven		Bord boven		Bord onder		Uitschuifbaar onderstel uitgeschoven		Bord boven		Bord onder		Uitschuifbaar onderstel uitgeschoven	
	van	tot	van	tot	van	tot	van	tot	van	tot	van	tot	van	tot	van	tot	van	tot	van	tot	van	tot	van	tot	van	tot	van	tot		
2,5 m	280	320	422	462	264	302	-	-	-	-	-	-	325	329	365	457	306	310	-	-	-	-	-	-	-	-	-	-		
2,0 m	222	245	419	455	209	231	240	240	411	411	226	226	326	329	352	420	308	310	-	-	-	-	-	-	-	-	-	-		
1,0 m	179	194	394	423	168	182	231	232	458	478	218	218	309	310	534	575	291	291	438	443	668	761	410	414	-	-	-	-		
0,0 m	175	190	369	392	165	179	219	221	479	483	206	2.018	287	289	636	637	269	271	401	403	891	904	373	376	-	-	-	-		
- 1,0 m	211	235	354	373	198	221	217	217	374	374	204	208	282	287	496	524	264	269	396	402	685	725	368	375	643	655	1.005	1.088	591	602
- 1,5 m	267	312	354	374	251	293	-	-	-	-	-	-	287	287	401	401	269	269	402	411	524	579	375	383	654	667	788	878	602	614

ET16

A	MAX						3,0 m				2,0 m				1,0 m														
	C				D		C				D		C				D		C				D						
	Bord boven		Bord onder		Uitschuifbaar onderstel uitgeschoven		Bord boven		Bord onder		Uitschuifbaar onderstel uitgeschoven		Bord boven		Bord onder		Uitschuifbaar onderstel uitgeschoven		Bord boven		Bord onder		Uitschuifbaar onderstel uitgeschoven		Bord boven		Bord onder		Uitschuifbaar onderstel uitgeschoven
	van	tot	van	tot	van	tot	van	tot	van	tot	van	tot	van	tot	van	tot	van	tot	van	tot	van	tot	van	tot	van	tot	van	tot	
1,5 m	163	222	336	365	158	293	181	225	344	366	175	297	315	397	315	397	315	397	-	-	-	-	-	-	-	-	-	-	
1,0 m	150	205	325	350	146	272	177	222	360	372	171	293	332	406	500	561	309	531	-	-	-	-	-	-	-	-	-	-	
0,5 m	145	199	314	337	141	265	171	217	370	373	166	289	311	385	635	658	292	513	-	-	-	-	-	-	-	-	-	-	
0,0 m	147	203	304	325	143	271	167	214	353	360	162	286	298	373	652	657	280	500	-	-	-	-	-	-	-	-	-	-	
- 0,5 m	157	219	296	315	153	292	165	209	323	323	160	281	292	370	588	608	275	497	975	1.226	1.480	1.708	801	1.708	-	-	-	-	
- 1,0 m	181	256	291	309	175	309	-	-	-	-	-	-	292	372	492	522	275	493	984	1.231	1.336	1.504	809	1.504	-	-	-	-	
- 1,5 m	240	313	294	313	228	313	-	-	-	-	-	-	299	373	344	397	281	397	-	-	-	-	-	-	-	-	-	-	

Alle waarden in de tabel zijn in kg, bij horizontale stand op een vaste ondergrond en zonder lepel.

EZ17

A	MAX						3,0 m				2,5 m				2,0 m				1,5 m											
	C				D		C				D		C				D		C				D							
	Bord boven		Bord onder		Uitschuifbaar onderstel uitgeschoven		Bord boven		Bord onder		Uitschuifbaar onderstel uitgeschoven		Bord boven		Bord onder		Uitschuifbaar onderstel uitgeschoven		Bord boven		Bord onder		Uitschuifbaar onderstel uitgeschoven		Bord boven		Bord onder		Uitschuifbaar onderstel uitgeschoven	
	van	tot	van	tot	van	tot	van	tot	van	tot	van	tot	van	tot	van	tot	van	tot	van	tot	van	tot	van	tot	van	tot	van	tot		
2,5 m	238	299	434	474'	264	326	-	-	-	-	-	-	277	307	375	469'	306	334	-	-	-	-	-	-	-	-	-	-		
2,0 m	186	228	431	468'	209	251	202	222	423	423'	226	245	279	307	362	431'	308	334	-	-	-	-	-	-	-	-	-	-		
1,0 m	148	179	405	435'	168	199	194	215	471	491'	218	238	262	288	549	591'	287	291	374	413	686	781'	410	447	-	-	-	-		
0,0 m	144	175	380	404'	165	196	182	204	493	497'	206	227	240	268	653	655'	269	296	336	374	916	929'	373	408	-	-	-	-		
- 1,0 m	174	217	364	384'	198	241	179	200	385	385'	204	223	234	265	511	540'	264	293	331	373	705	745'	368	408	543	609	1.034	1.119'	591	653
- 1,5 m	223	289	365	386'	251	318	-	-	-	-	-	-	240	265	413	413'	269	293	338	381	540	596'	375	416	554	621	811	903'	602	664

Hijskrachttabellen.

ET18

A	MAX						3,0 m						2,5 m						2,0 m						1,5 m					
	C				D		C				D		C				D		C				D		C				D	
	Bord boven		Bord onder		Uitschuifbaar onderstel uitgeschoven		Bord boven		Bord onder		Uitschuifbaar onderstel uitgeschoven		Bord boven		Bord onder		Uitschuifbaar onderstel uitgeschoven		Bord boven		Bord onder		Uitschuifbaar onderstel uitgeschoven		Bord boven		Bord onder		Uitschuifbaar onderstel uitgeschoven	
B	van	tot	van	tot	van	tot	van	tot	van	tot	van	tot	van	tot	van	tot	van	tot	van	tot	van	tot	van	tot	van	tot	van	tot	van	tot
2,5 m	196	313	341	382'	232	382	-	-	-	-	253	336'	253	344	304	366'	297	366'	-	-	-	-	-	-	-	-	-	-	-	-
2,0 m	163	258	346	385'	195	377	183	256	335	383'	218	383'	249	341	318	379'	293	379'	-	-	-	-	-	-	-	-	-	-	-	-
1,0 m	135	217	365	405'	165	394	171	247	392	430'	206	374	226	320	448	507'	270	483	312	435	567	673'	370	663	-	-	-	-	-	-
0,0 m	135	465	393	434'	166	344	159	237	454	466'	194	365	204	302	573	594'	248	465	275	406	793	816'	333	636	408	611	1.271	1.271'	494	993
- 1,0 m	169	286	426	464'	206	466'	-	-	-	-	-	-	201	303	541	472'	245	470	272	408	740	671'	330	641	413	621	1.089	1.089'	498	956'
- 1,5 m	227	451	440	460'	274	460'	-	-	-	-	-	-	-	-	-	-	-	-	281	422	586	475'	339	475'	425	637'	851	851'	511	607'

ET20

A	MAX						3,5 m						3,0 m						2,5 m						2,0 m					
	C				D		C				D		C				D		C				D		C				D	
	Bord boven		Bord onder		Uitschuifbaar onderstel uitgeschoven		Bord boven		Bord onder		Uitschuifbaar onderstel uitgeschoven		Bord boven		Bord onder		Uitschuifbaar onderstel uitgeschoven		Bord boven		Bord onder		Uitschuifbaar onderstel uitgeschoven		Bord boven		Bord onder		Uitschuifbaar onderstel uitgeschoven	
B	van	tot	van	tot	van	tot	van	tot	van	tot	van	tot	van	tot	van	tot	van	tot	van	tot	van	tot	van	tot	van	tot	van	tot	van	tot
2,5 m	216	322	341	382'	213	355	-	-	-	-	-	-	253	317	325	385'	260	358	355	356'	356	356'	310	356'	-	-	-	-	-	-
2,0 m	187	275	345	383'	189	304	-	-	-	-	196	196	250	316	338	378'	255	356	341	384'	341	394'	341	394'	-	-	-	-	467	467'
1,0 m	162	237	360	397'	170	263	180	240	375	399'	187	266	232	301	420	445'	237	341	308	389	502	548'	308	442	429	533	675	754'	419	608
0,0 m	165	241	382	420'	178	267	172	225	400	400'	180	251	216	287	336	501'	223	328	281	366	475	643'	286	420	388	496	872	889'	387	574
- 1,0 m	207	299	407	443'	231	332	-	-	-	-	-	-	215	276	437	451'	308	320	277	364	586	578'	286	421	387	497	794	808'	390	578
- 1,5 m	271	391	416	442'	317	435	-	-	-	-	-	-	-	-	-	-	-	-	286	359	443	492'	401	418	397	508	648	679'	403	574

ET24

A	MAX						3,5 m						3,0 m						2,5 m						2,0 m					
	C				D		C				D		C				D		C				D		C				D	
	Bord boven		Bord onder		Uitschuifbaar onderstel uitgeschoven		Bord boven		Bord onder		Uitschuifbaar onderstel uitgeschoven		Bord boven		Bord onder		Uitschuifbaar onderstel uitgeschoven		Bord boven		Bord onder		Uitschuifbaar onderstel uitgeschoven		Bord boven		Bord onder		Uitschuifbaar onderstel uitgeschoven	
B	van	tot	van	tot	van	tot	van	tot	van	tot	van	tot	van	tot	van	tot	van	tot	van	tot	van	tot	van	tot	van	tot	van	tot	van	tot
2,5 m	275	356	499	552'	255	440	-	-	-	-	-	-	321	364	533	547'	319	453	444	500	513	513'	428	535'	-	-	-	-	-	-
2,0 m	238	306	507	557'	230	383	-	-	-	-	261	350	308	362	536	552'	312	447	426	490	541	569'	415	588	-	-	-	-	583	713'
1,0 m	208	267	532	580'	210	341	224	271	572	584'	231	344	293	344	627	657'	291	429	374	454	794	794'	378	558	561	643	980	1.088'	516	775
0,0 m	213	276	566	615'	224	368	219	255	574	574'	224	332	276	329	714	730'	276	417	365	428	910	932'	355	535	516	600	1.272	1.285'	485	736
- 1,0 m	267	358	605	649'	300	518	-	-	-	-	-	-	277	320	618	618'	369	406	361	429	815	855'	358	544	516	605	1.098	1.147'	491	748
- 1,5 m	351	504	618	646'	434	618	-	-	-	-	-	-	-	-	-	-	-	-	371	427	664	664'	484	531	526	621	819	943'	485	754

EZ26 (basismachine met ballastgewicht)

A	MAX			3,5 m			3,0 m			2,5 m			2,0 m		
	C		D	C		D	C		D	C		D	C		D
B	Bord boven	Bord onder	90° t.o.v. rijrichting	Bord boven	Bord onder	90° t.o.v. rijrichting	Bord boven	Bord onder	90° t.o.v. rijrichting	Bord boven	Bord onder	90° t.o.v. rijrichting	Bord boven	Bord onder	90° t.o.v. rijrichting
3,0 m	542	563'	456	-	-	-	552'	552'	477	-	-	-	-	-	-
2,0 m	396	545	334	435	545'	366	558	574'	469	634'	634'	624'	-	-	-
1,0 m	357	552'	300	419	608*	352	528	721'	441	694	933'	572	-	-	-
0 m	370	565'	310	408	636'	340	508	769'	421	665	1.047'	545	951	1.470'	761
- 1,0 m	464	562'	387	-	-	-	510	663'	423	667	882'	547	961	1.176'	770

* hydraulisch begrensd

Hijskrachttabellen.

ET35

A	MAX				4,0 m				3,0 m				2,0 m											
	C				D		C				D		C				D							
	Bord boven		Bord onder		van	tot	Bord boven		Bord onder		van	tot	Bord boven		Bord onder		van	tot	Bord boven		Bord onder		van	tot
4,0 m	642	738'	642	738'	642	738'	-	-	-	-	-	-	555	698'	555	698'	555	698'	-	-	-	-	-	-
3,0 m	514	673	653	738'	556	716'	549	636	650	650'	594	650'	537	654'	537	654'	537	654'	-	-	-	-	-	-
2,0 m	433	569	677	761'	469	623	539	740'	689	758'	583	707	724	829'	724	829'	724	829'	1.065	1.106'	1.065	1.106'	1.065	1.106'
1,0 m	404	536	710	794'	438	588	516	831'	798	851'	560	687	786	936	809	1.108'	859	1.034	1.411	1.695	1.797	2.022'	1.582	1.900
0 m	411	553	748	835'	446	607	496	892'	891	920'	540	672	741	901	767	1.292'	813	999	1.347	1.635	2.206	2.156'	1.515	1.858
- 1,0 m	462	641	790	877'	503	704	490	843'	881	881'	534	627	726	895	753	1.276'	797	992	1.341	1.644	2.042	2.028'	1.508	1.866
- 2,0 m	626	853'	816	886'	683	853'	-	-	-	-	-	-	740	896	771	982'	811	982'	1.371	1.585'	1.510	1.585'	1.510	1.585'

EZ36

A	MAX				4,0 m				3,0 m				2,0 m											
	C				D		C				D		C				D							
	Bord boven		Bord onder		van	tot	Bord boven		Bord onder		van	tot	Bord boven		Bord onder		van	tot	Bord boven		Bord onder		van	tot
4,0 m	641	710'	651	710'	633	710'	-	-	-	-	-	-	646	679'	646	679'	646	679'	-	-	-	-	-	-
3,0 m	451	627	660	713'	444	621	531	604'	604	614'	524	604'	619	621'	619	621'	619	621'	-	-	-	-	-	-
2,0 m	380	533	684	736'	373	527	518	657	681	748'	510	650	728	858'	728	858'	728	858'	1.171	1.321'	1.171	1.321'	1.171	1.321'
1,0 m	353	503	716	769'	347	497	491	633	818	869'	483	627	752	949	1.097	1.203'	743	942	1.376	1.729	2.260	2.296'	1.365	1.724
0 m	358	518	755	810'	352	512	467	615	933	952'	460	609	703	912	1.361	1.392'	693	905	1.304	1.697	2.496	2.600'	1.292	1.691
- 1,0 m	402	596	798	849'	395	589	459	614	925	893'	451	608	687	907	1.384	1.363'	677	899	1.308	1.709	2.289	2.412'	1.296	1.704
- 2,0 m	539	849'	827	849'	530	849'	-	-	-	-	-	-	702	932	1.032	1.096'	692	925	1.342	1.713	1.661	1.889'	1.330	1.708

ET42

A	MAX				4,0 m				3,0 m				2,0 m				1,0 m									
	C				D		C				D		C				D		C				D			
	Bord boven		Bord onder		van	tot	Bord boven		Bord onder		van	tot	Bord boven		Bord onder		van	tot	Bord boven		Bord onder		van	tot	Uitschuifbaar onderstel uitgeschoven	
4,0 m	889	973'	889	973'	834	973'	-	-	-	-	-	-	920	920'	920	920'	920	920'	-	-	-	-	-	-	-	-
3,0 m	662	848	864	930'	609	784	763	895	836	917'	702	828	-	-	-	-	-	-	-	-	-	-	-	-	-	
2,0 m	577	724	873	935'	523	670	746	880	910	971'	685	813	1.054	1.155'	1.054	1.155'	1.054	1.155'	1.736	1.736'	1.736	1.736'	1.736	1.736'	-	-
1,0 m	536	685	896	957'	493	633	717	853	1.046	1.091'	656	786	1.117	1.292	1.427	1.508'	992	1.177	-	-	-	-	-	-	-	
0 m	548	705	927	987'	504	651	692	832	1.145	1.165'	633	766	1.047	1.246	1.663	1.696'	942	1.133	2.035	2.372	3.025	3.065'	1.736	2.032	-	-
- 1,0 m	631	806	987	1.013'	568	743	685	831	1.067	1.102'	626	765	1.031	1.237	1.620	1.643'	942	1.125	2.005	2.385	2.666	2.788'	1.723	2.098	7.214	8.786'
- 2,0 m	840	980'	952	980'	764	980'	-	-	-	-	-	-	1.051	1.243	1.151	1.288'	946	1.151'	2.049	2.104'	2.104	2.104'	1.762	2.104'	6.050	6.050'

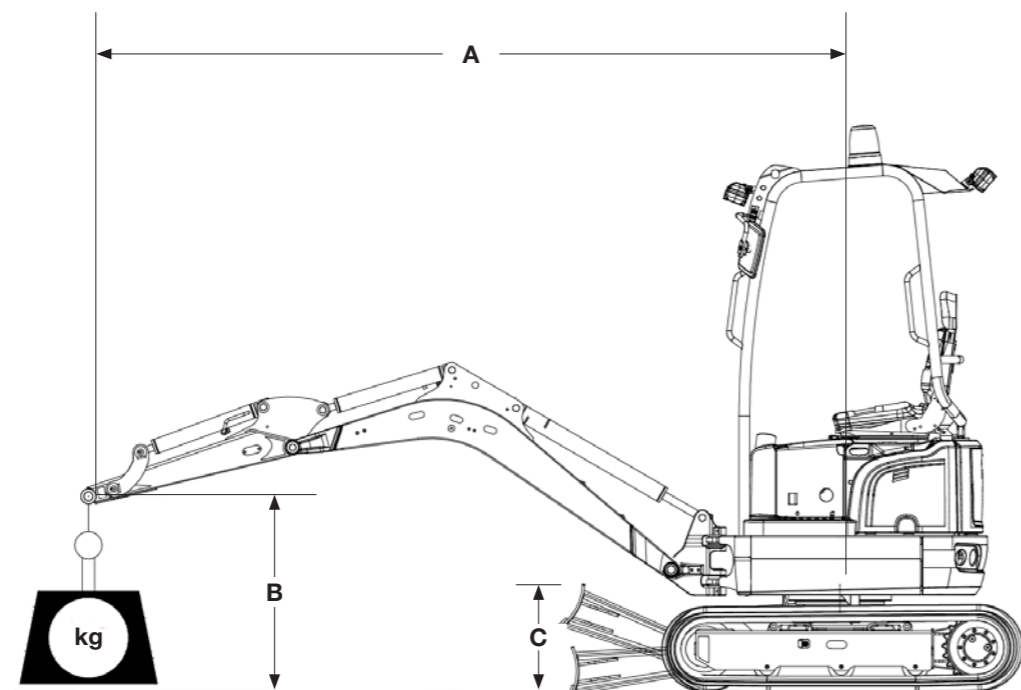
Hijskrachttabellen.

EZ50

A	MAX						5,0 m						4,0 m						3,0 m						2,0 m					
	C				D		C				D		C				D		C				D		C				D	
	Bord boven		Bord onder		van	tot	Bord boven		Bord onder		van	tot	Bord boven		Bord onder		van	tot	Bord boven		Bord onder		van	tot	Bord boven		Bord onder		van	tot
4,0 m	852	1.058'	980	1.058'	778	1.037	-	-	-	-	-	-	891	959'	959	959'	813	959'	-	-	-	-	-	-	-	-	-	-	-	-
3,0 m	653	856	960	1.024'	599	780	-	-	-	-	-	-	885	1.008'	931	1.008'	808	971	-	-	-	-	-	-	-	-	-	-	-	
2,0 m	572	748	971	1.031'	525	682	602	741	976	976'	553	675	856	1.046	1.084	1.149'	780	947	1.347	1.492'	1.359	1.492'	1.203	1.450	-	-	-	-	-	
1,0 m	544	715	996	1.055'	500	651	587	728	1.039	1.068'	538	663	819	1.005	1.293	1.341'	745	908	1.252	1.539	1.930	2.029'	1.114	1.366	-	-	-	-	-	
0 m	558	737	1.028	1.086'	512	670	-	-	1.065	1.065'	-	-	789	979	1.431	1.450'	716	883	1.203	1.488	2.197	2.218'	1.074	1.318	-	-	-	-	-	
- 1,0 m	678	837	1.111	1.111'	619	759	-	-	-	-	-	-	780	975	1.372	1.400'	707	879	1.194	1.486	2.063	2.116'	1.059	1.316	2.452	3.058	3.475	3.747'	2.046	2.568
- 2,0 m	935	1.074'	1.074	1.074'	845	1.031	-	-	-	-	-	-	-	-	-	-	-	-	1.216	1.515	1.520	1.669'	1.080	1.344	2.425	2.775'	2.425	2.775'	2.092	2.583

ET58

A	MAX						5,0 m						4,0 m						3,0 m						2,0 m					
	C				D		C				D		C				D		C				D		C				D	
	Bord boven		Bord onder		van	tot	Bord boven		Bord onder		van	tot	Bord boven		Bord onder		van	tot	Bord boven		Bord onder		van	tot	Bord boven		Bord onder		van	tot
4,0 m	1.042	1.180'	1.220	1.200'	923	1.016	-	-	-	-	-	-	1.168	1.168'	1.168	1.168'	1.034	1.168'	-	-	-	-	-	-	-	-	-	-	-	
3,0 m	831	1.036	1.204	1.304'	738	927	-	-	-	-	-	-	1.161	1.295'	1.177	1.295'	1.027	1.170	-	-	-	-	-	-	-	-	-	-	-	
2,0 m	741	918	1.216	1.311'	658	822	797	909	1.228	1.228'	707	813	1.126	1.279'	1.361	1.463'	993	1.138	1.661	1.850'	1.661	1.850'	1.524	1.742	-	-	-	-	-	
1,0 m	711	881'	1.241	1.335'	630	788	779	901	1.306	1.355	690	806	1.081	1.238	1.600	1.678'	950	1.099	1.659	1.891	2.270	2.413'	1.430	1.648	-	-	-	-	-	
0 m	729	908	1.273	1.365'	645	811	765	877	1.341	1.341'	676	782	1.047	1.210	1.762	1.800'	917	1.072	1.594	1.835	2.598	2.645'	1.368	1.597	-	-	-	-	-	
- 1,0 m	808	1.021'	1.302	1.386'	714	909	-	-	-	-	-	-	1.034	1.203	1.716	1.743'	904	1.066	1.576	1.828	2.504	2.551'	1.351	1.590	3.208	3.729	4.032	4.306	2.588	3.076
- 2,0 m	1.024	1.345	1.296	1.348'	898	936	-	-	-	-	-	-	1.051	1.202	1.368	1.368'	921	1.063	1.595	1.855	1.957	2.126'	1.369	1.616	3.009	3.393'	3.009	3.393'	2.633	3.077



Betekenis afkortingen in tabel

- A: belading vanaf midden draaikruis
- B: hoogte hijskaken
- MAX: toegestane belasting bij gestrekte lepelsteel
- C: schuifbord boven en onder, in rijrichting
- D: schuifbord boven, bovenwagen 90 graden in de rijrichting

* Hijskracht door hydraulica begrensd

De werkelijke hijskracht is afhankelijk van de uitrusting van de machine. Deze zijn te vinden in de betreffende gebruiksaanwijzing.

Technische gegevens.

Algemeen

	Eenheid	EZ17e	803	803 dualpower	ET16	EZ17	ET18	ET20	ET24	EZ26	ET35	EZ36	ET42	EZ50	ET58
Transportgewicht	kg	1.681	930-992	955-1.015	1.402-1.602	1.595-1.822	1.582-2.060	1.862-2.182	2.057-2.401	2.480-2.700	3.365-4.276	3.530-4.446	3.817-4.609	4.617-5.454	4.817-5.630
Bedrijfgewicht	kg	1.797-2.152	1.029-1.089	1.052-1.112	1.529-1.720	1.724-1.950	1.725-2.203	2.005-2.324	2.200-2.544	nog te bepalen	3.555-4.466	3.720-4.636	4.032-4.824	4.847-5.685	5.052-5.890
Max. scheurkracht*	kN conform ISO 6015	9,1	4,5	4,5	7,9	9,1	11,2	12,5	15	15,7	21,1	21,1	20,8	23,6	28
Max. losbreekkracht	kN conform ISO 6015	20,5	8,9	8,9	15,3	18,7	18,8	18,8	21,8	22,6	35	35	43,3**	36,8**	46**

Motor

	Eenheid	EZ17e	803	803 dualpower	ET16	EZ17	ET18	ET20	ET24	EZ26	ET35	EZ36	ET42	EZ50	ET58	
Fabrikant	-	DANA	Yanmar	Aandrijving met ingebouwde dieselmotor (vlg. 803) of elektromotor in aggregaat HPU8	Yanmar	Yanmar	Yanmar	Yanmar	Yanmar	Yanmar	Yanmar	Yanmar	Perkins-dieselmotor	Perkins-dieselmotor	Perkins-dieselmotor	
Model	-	SRI150-21T48	3TNV70		3TNV76	3TNV76	3TNV76	3TNV76	3TNV76	3TNV76	3TNV80F	3TNV88F-EPWN	3TNV88F-EPWN	403J-E17T	403J-E17T	403J-E17T
Constructie	-	Elektromotor	Watergekoelde 3-cilinder-dieselmotor		Watergekoelde 3-cilinder-dieselmotor	Watergekoelde 3-cilinder-dieselmotor	Watergekoelde 3-cilinder-dieselmotor	Watergekoelde 3-cilinder-dieselmotor	Watergekoelde 3-cilinder-dieselmotor	Watergekoelde 3-cilinder-dieselmotor	Watergekoelde 3-cilinder-dieselmotor	Watergekoelde 3-cilinder-dieselmotor	Watergekoelde 3-cilinder-dieselmotor	Watergekoelde 3-cilinder-dieselmotor	Watergekoelde 3-cilinder-dieselmotor	Watergekoelde 3-cilinder-dieselmotor
Cilinderinhoud	cm ³	-	854		1.116	1.116	1.116	1.116	1.116	1.116	1.266	1.642	1.642	1.662	1.662	1.662
Motorvermogen	conform ISO kW/PK	16,5	9,9/ 13,3		13,8/ 18,5	13,8/ 18,5	13,8/ 18,5	13,8/ 18,5	13,8/ 18,5	13,8/ 18,5	13,4 / 18,2	18,2/ 24,4	18,2/ 24,4	32,5/44,2	32,5/44,2	33,4/45,4
Tankvolume brandstof	l	-	7		24	22	24	24	24	24	44	44	44	80	80	80
EU-emissienorm fase	-	-	Fase V	Fase V						Fase V						

Hydraulica

	Eenheid	EZ17e	803	803 dualpower	ET16	EZ17	ET18	ET20	ET24	EZ26	ET35	EZ36	ET42	EZ50	ET58
Hydraulisch systeem/pompen	-	Hydraulisch Load Sensing-systeem/1 variabele pomp	Sommeringsregeling / 2 tandwielpompen	LUDV met tandwielpomp	Load Sensing hydraulisch systeem / 1 variabele pomp	Sommeringsregeling / 2 variabele pompen, 2 tandwielpompen		Load Sensing Flow Sharing/1 pomp met axiale zuigers	2 pompen met axiale zuigers/2 tandwielpompen	Load Sensing Flow Sharing/1 pomp met axiale zuigers					
Max. debiet	l/min	39,6	10,7-10,7	10,7-10,7	34,5	39,6	23,8+23,8+19,1+6,5	23,8+23,8+19,1+6,5	26,1+26,1+19,4+6,4	65,8	42,5+42,5+23,8+11,3	42,5+42,5+23,8+11,3	90	126	132,3
Bedrijfsdruk voor werken rijhydrauliek	bar	240	170	170	200	240	200	200	240	240	240	240	245	245	265
Bedrijfsdruk draaimechanisme	bar	160	70	70	130	150	125	150	150	196	195	195	206	209	209
Gestuurde hulphydrauliek, max. pompcapaciteit	l/min	36,1	22	22	34	36,1	41,5	41,5	43	44,9	66,1	66,1	74	73	75

Onderstel

	Eenheid	EZ17e	803	803 dualpower	ET16	EZ17	ET18	ET20	ET24	EZ26	ET35	EZ36	ET42	EZ50	ET58
Vrije hoogte	mm	-	132	132	180	156	210	170	295	184	251	251	300	330	330
Max. rijnsnelheid	km/u	4,8	1,8	1,8	4,1	4,8	5,3	4,1	4	4,3	2,7/4,7	2,7/4,7	4,8	4,4	4,4
Bodemdruk basismachine	kg/cm ²	-	0,25	0,25	0,26	0,28	0,30	0,28	0,29	0,25-0,30	0,36-0,46	0,36-0,46	0,3-0,38	0,27-0,31	0,28-0,34

Geluidsemissies

	Eenheid	EZ17e	803	803 dualpower	ET16	EZ17	ET18	ET20	ET24	EZ26	ET35	EZ36	ET42	EZ50	ET58
Geluidsniveau (L _{wa})*	dBa conform 2000/14/EG	84	93	93	93	93	93	93	93	93	94	94	97	97	97
Geluidsniveau (L _{pa})*	dBa conform ISO 6396	70	77	77	79	79	75,8	75,8	75,8	77	78	78	76	77	77

* korte lepelsteel ** lepelrand (ISO 6015), vast verschroefd + HighPower-dieptelepel

HPU8

MODEL	LENGTE	BREEDTE	HOOGTE	GEWICHT	MOTOR	MOTORVERMOGEN	SPANNING	STROOMVERBRUIK	POMPCAPACITEIT HYDRAULISCHE POMPEN	BEDIJFSDRUK	TANKINHOUD HYDRAULISCHE OLIE	LENGTE HYDRAULISCHE SLANG
HPU8	930 mm	720 mm	1.000 mm	192 kg incl. hydraulische olie	3-fasen elektromotor	7,5 kW	400 V	16 A	20 l/min	210 bar	9,6 l	12 m

Alle gegevens hebben betrekking op de basismachine. Wijzigingen voorbehouden.

Het productaanbod van Wacker Neuson omvat meer dan 300 verschillende productgroepen met de meest uiteenlopende varianten. Met de keuze van verschillende opties kunnen de gegevens van de producten dienovereenkomstig variëren. Niet alle hier genoemde of afgebeelde Wacker Neuson-producten zijn echter in alle landen leverbaar of goedgekeurd. De weergegeven Wacker Neuson-producten en zijn als zodanig onderhevig aan wijzigingen – wij stellen op verzoek graag een concreter aanbod voor u op!

Nadruk uitsluitend met schriftelijke toestemming van Wacker Neuson.

© Wacker Neuson SE

Accu

	Eenheid	EZ17e
Accuspanning	V	48
Nominaal vermogen/motorvermogen	kWh	23,4
Laadtijd 110 V/230 V/400 V	uur	15/7,5/4
Looptijd	uur	7,5*
Motor	kW	16,5 kW

* De looptijd varieert naar het soort toepassing

Wacker Neuson – all it takes.



Betontechniek



Trilstampers



Trilplaten



Walsen



Slooptechniek



Stroomaggregaten



Verlichting



Pompen



Graafmachines



Wielladers



Verreikers



Dumpers



Financiering



Reparatie & onderhoud



Academy



EquipCare & EquipCare Pro



Verhuur



Betonspecialisten



eStore



Reserveonderdelen



Tweedehands machines



Concretec

